



# WOODSTOCK

MODULAIRE WONINGEN VAN HOUT





## MODULAIRE WONINGEN VAN HOUT

Woodstock realiseert modulaire houten woningen voor de particuliere- en zorgmarkt. De woningen zijn tijdloos ontworpen en gemaakt van hoogwaardige natuurlijke materialen. Ze worden ook slim gebouwd. Bijna al het werk gebeurt in de werkplaats waardoor de woningen sneller worden geleverd met minder faalrisico.

Wij ontwikkelen onze woningen vanuit een basismodule. Door deze aan elkaar te schakelen kunnen wij verschillende woonvormen maken. Met ADD-ONS zoals een balkon, terras met pergola, een puntdak of een kas, kunnen we maatwerk woningen en woongebouwen leveren afhankelijk van uw vraag.

Al onze woningen zijn gelijkvloers waardoor we met een paar kleine aanpassingen aan het basis type een zorgwoning kunnen maken. Zodoende hebben we drie series ontwikkeld.

De Woodstock BASIC, CARE en LEISURE serie.

De Woodstock BASIC serie biedt woningen voor de particuliere markt van een TINY house tot een energie-leverende woning. De Woodstock CARE serie biedt oplossingen voor de zorg. De zorgwoningen zijn geschikt voor senioren, verschillende vormen van begeleid wonen, voor dementerenden en zijn volledig rolstoeltoegankelijk.

De Woodstock LEISURE serie biedt woningen voor vakantieparken.

## VOOR ELKE DOELGROEP EEN WONING

Door de modules en ADD-ONS op verschillende manieren te schakelen kunnen we een range aan woonoplossingen bieden om diverse doelgroepen te voorzien in hun woonwensen. ICT toepassingen kunnen per project als maatwerk pakketten worden aangebracht, afhankelijk van de zorgbehoefte.

SINGLE



COUPLE



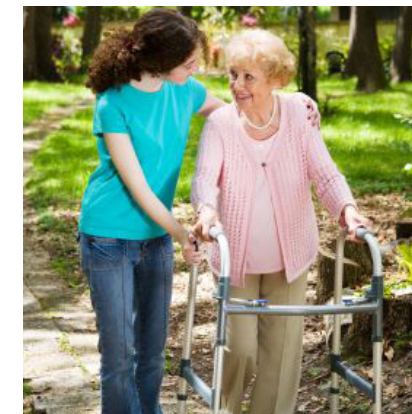
FAMILY

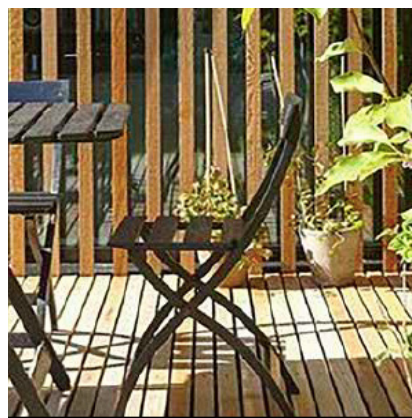
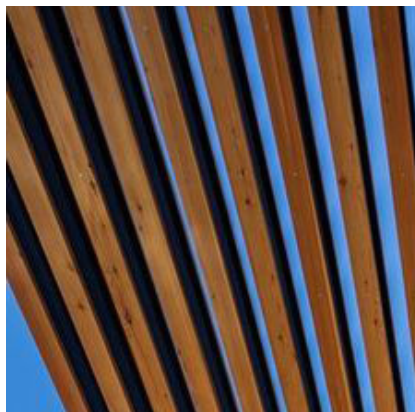


CARE



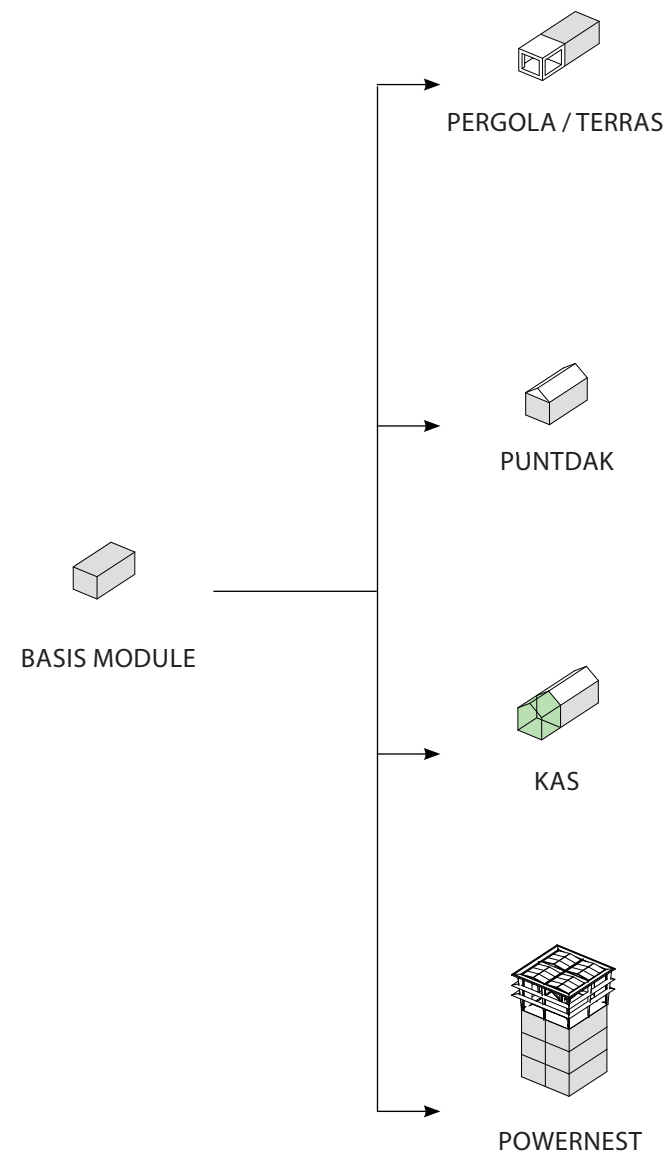
ELDERLY





## ADD - ONS

Wij ontwikkelen onze woningen vanuit een basismodule. Door deze aan elkaar te schakelen kunnen wij verschillende woonvormen maken. Met ADD-ONS zoals een balkon, terras met pergola, een puntdak of een kas, kunnen we maatwerk woningen en woongebouwen leveren afhankelijk van uw vraag.



# GEBOUWTYPES

De modules kunnen vrijstaand worden geplaatst maar ze kunnen ook worden geschakeld en gestapeld. De modules kunnen tot 4 woonlagen worden gestapeld. De woningen kunnen met lift bereikbaar worden gemaakt.



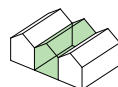
BASIS MODULE



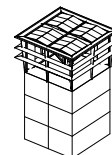
TINY VRIJSTAAND



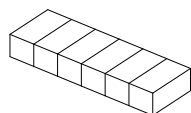
TINY KAS



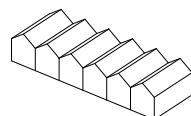
TINY KAS COLLECTIEF



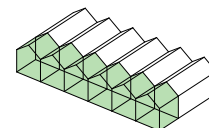
POWERHOUSE



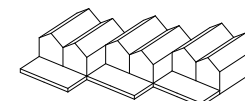
RIJTJES PLATDAK



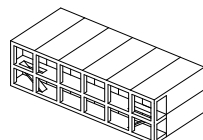
RIJTJES PUNTDAK



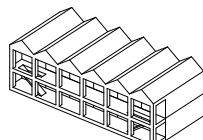
KASWONINGEN



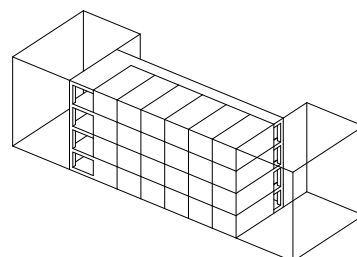
GETRAPTE SCHAKELING



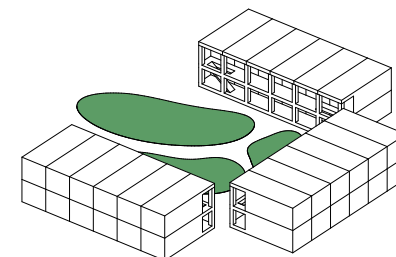
GALERIJ PLATDAK



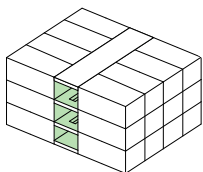
GALERIJ PUNTDAK



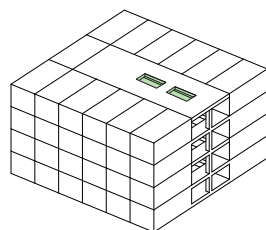
STADSBLOK



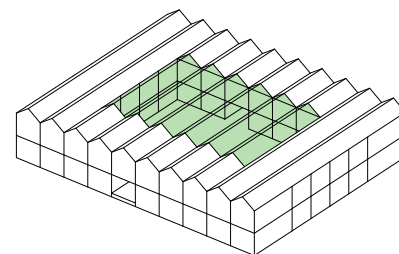
ENSEMBLE



PORTIEK

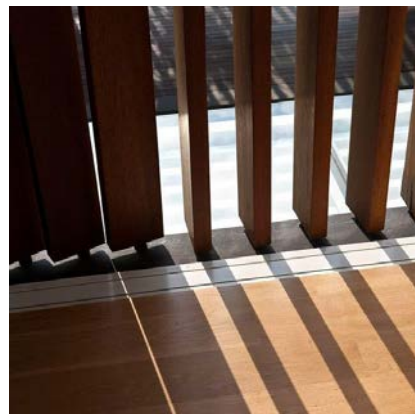
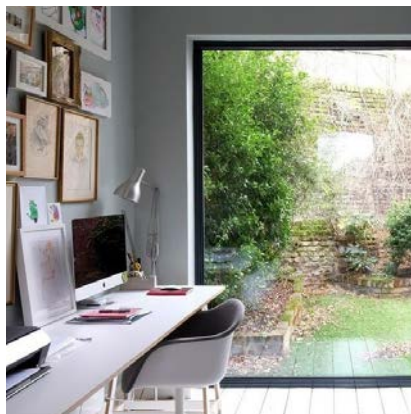
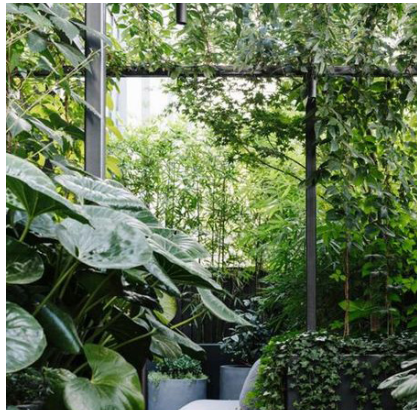


BLOK



HOF





## 1. WOODSTOCK BASIC SERIE

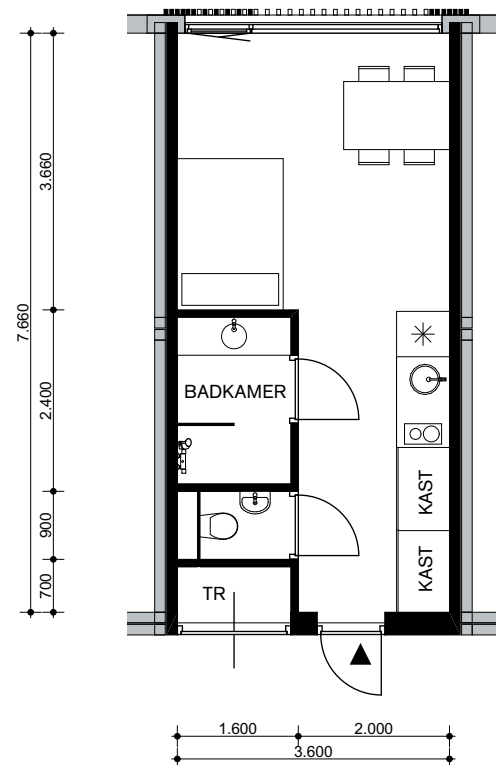
### DOELGROEP

De BASIC serie is gericht op studenten, expats, starters, kleine gezinnen of voor senioren die compacter willen wonen maar nog niet een zorgbehoefte hebben. Voor wie een minimalistische levensstijl ambiert, is de TINY een mooie oplossing. En voor de echte milieubewuste bewoner is de POWERHOUSE, een energieleverende woning, een mooie optie.

## B1 WOODSTOCK SINGLE



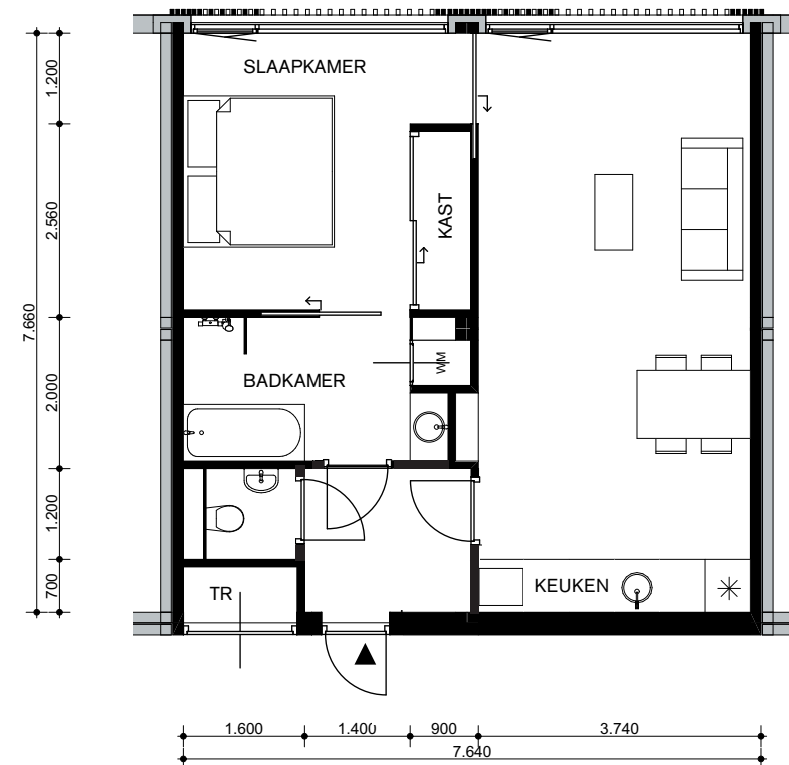
De SINGLE bestaat uit een module en is geschikt in gestapelde vorm als studentenwoning, shortstay voor expats of voor begeleid wonen.



## B2 WOODSTOCK COUPLE



De COUPLE bestaat uit twee modules die samen een gelijkvloerse woning vormen met een tweepersoons slaapkamer en ruime badkamer.





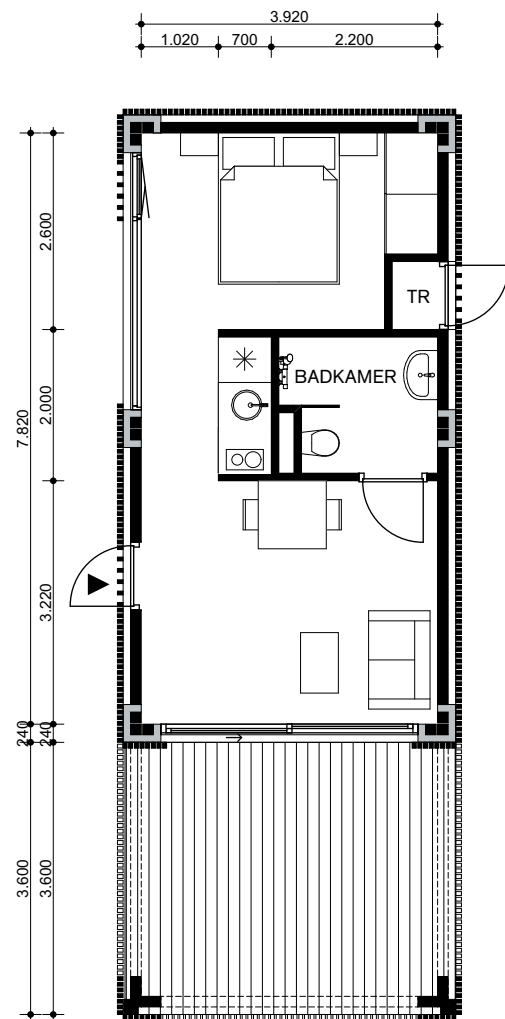
## B3 WOODSTOCK FAMILY

De FAMILY bestaat uit drie modules (de COUPLE plus een hoek module) die samen een gelijkvloerse woning vormen met drie slaapkamers. De badkamer is zowel vanuit de hoofdslaapkamer als vanuit de gang toegankelijk. Door een balkon aan de voorzijde toe te voegen, ontstaat een ruime buitenruimte over de volle breedte.



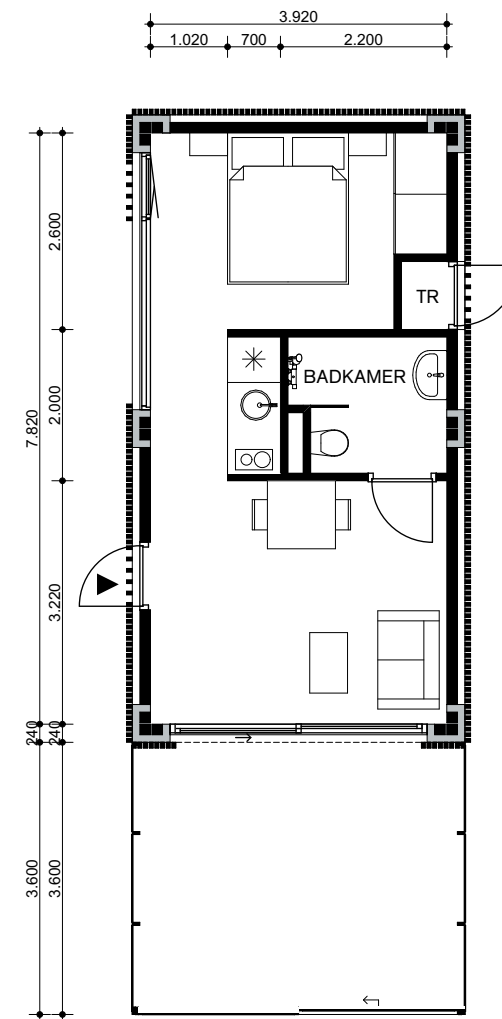
## B4 WOODSTOCK TINY (BASIC)

Klein wonen is de laatste jaren een trend geworden. En terecht. Dit biedt een oplossing voor starters op de woningmarkt of voor mensen die bewust kiezen voor een minimalistische levensstijl.



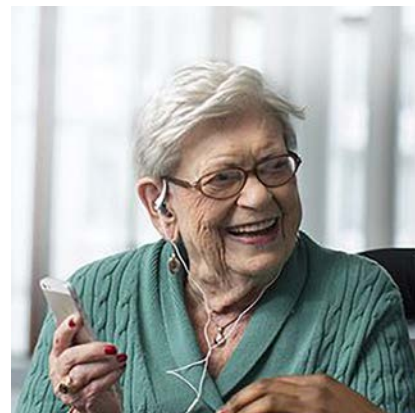
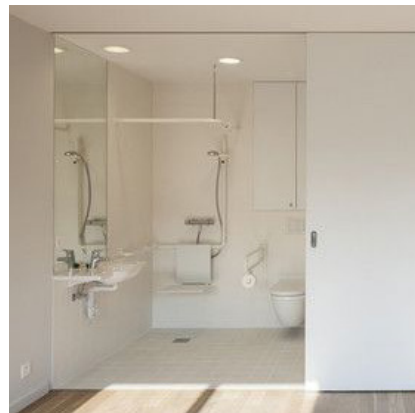
## B4 WOODSTOCK TINY (KASWONING)

De TINY bestaat uit een basis-module, en is uitbreidbaar met een aantal opties zoals een puntdak, terras met pergola, of een kas.









## 2. WOODSTOCK CARE SERIE

### DOELGROEP

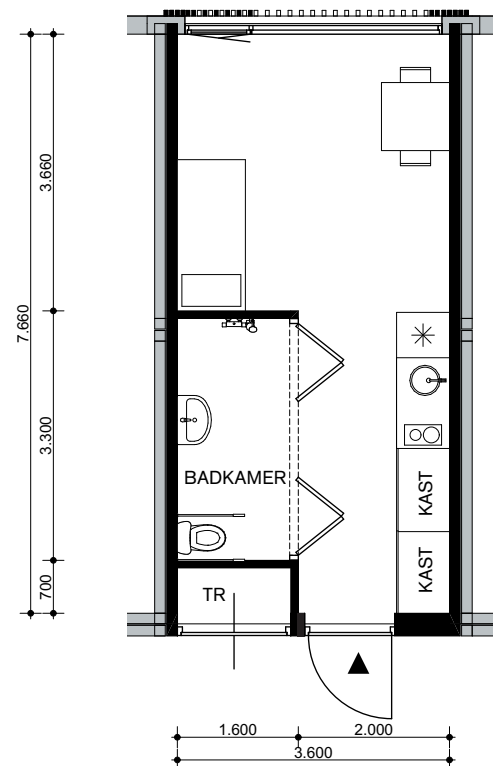
Deze serie richt zich op woningen voor mensen met een zorgbehoefte. Door de BASIC serie te voorzien van ICT oplossingen gekoppeld aan zorgdienstverlening zijn de woningen geschikt voor verschillende doelgroepen van senioren tot jongeren die begeleid wonen. Door de COUPLE in te richten voor rolstoelgebruikers inclusief een rolstoeltoegankelijke keuken en badkamer, biedt de woning ruimte aan mensen met een zwaardere zorgbehoefte.

Verschillende collectieve functies kunnen worden geïntegreerd afhankelijk van de hoeveelheid woningen en zorgvraag. Denk aan een collectieve moestuin, woonkamer, kookstudio, koffiecorner, werkplaats of fitnessruimte. Behandel- en spreekkamers voor (huis)artsen, fysiotherapeut, diëtiste en anderen kunnen ook worden geïntegreerd. De collectieve functies bevinden zich op de begane grond.

## C1 WOODSTOCK SINGLE CARE



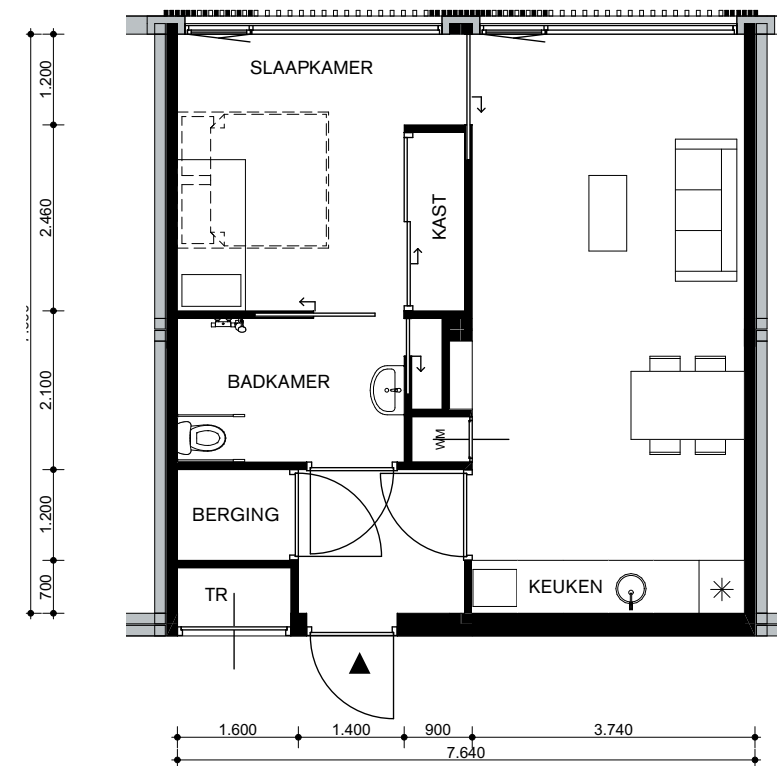
De SINGLE wordt voorzien van een rolstoeltoegankelijke badkamer, kasten, wasmachine en keuken om een volledig rolstoeltoegankelijke woning te maken. ICT oplossingen van elektrisch bedienbare gordijnen tot slimme apparatuur kunnen op maat worden aangebracht afhankelijk van de behoefte. De SINGLE CARE bestaat uit een module en is geschikt om in gestapelde vorm toe te passen als zorggebouw, gecombineerd met collectieve voorzieningen op de begane grond.



## C2 WOODSTOCK COUPLE CARE

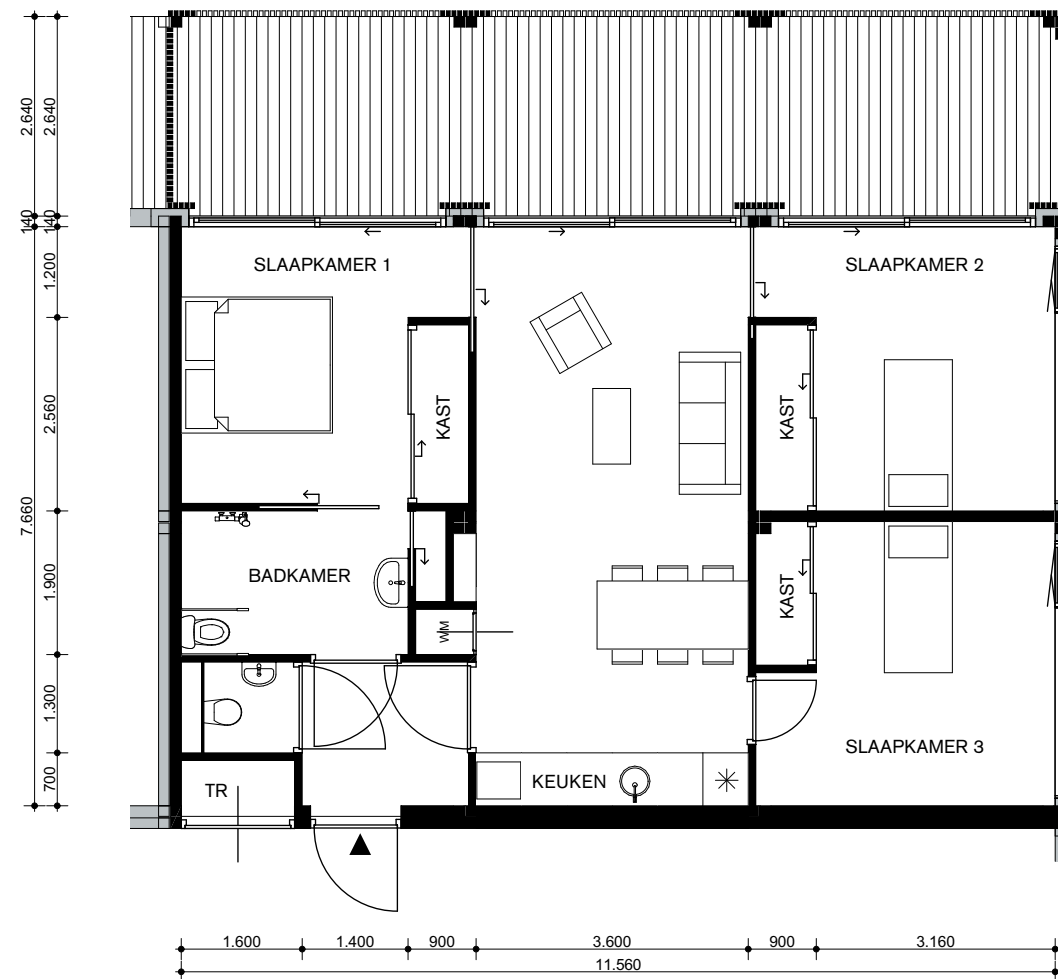


De COUPLE wordt voorzien van een rolstoeltoegankelijke badkamer, kasten, wasmachine en keuken om een volledig rolstoeltoegankelijke woning te maken. ICT oplossingen van elektrisch bedienbare gordijnen tot slimme apparatuur kunnen op maat worden aangebracht afhankelijk van de behoefte.



## C3 WOODSTOCK FAMILY CARE

De FAMILY wordt voorzien van een rolstoeltoegankelijke badkamer, kasten, wasmachine en keuken om een volledig rolstoeltoegankelijke woning te maken voor een gezin met twee kinderen.













## 2. WOODSTOCK LEISURE SERIE

### DOELGROEP

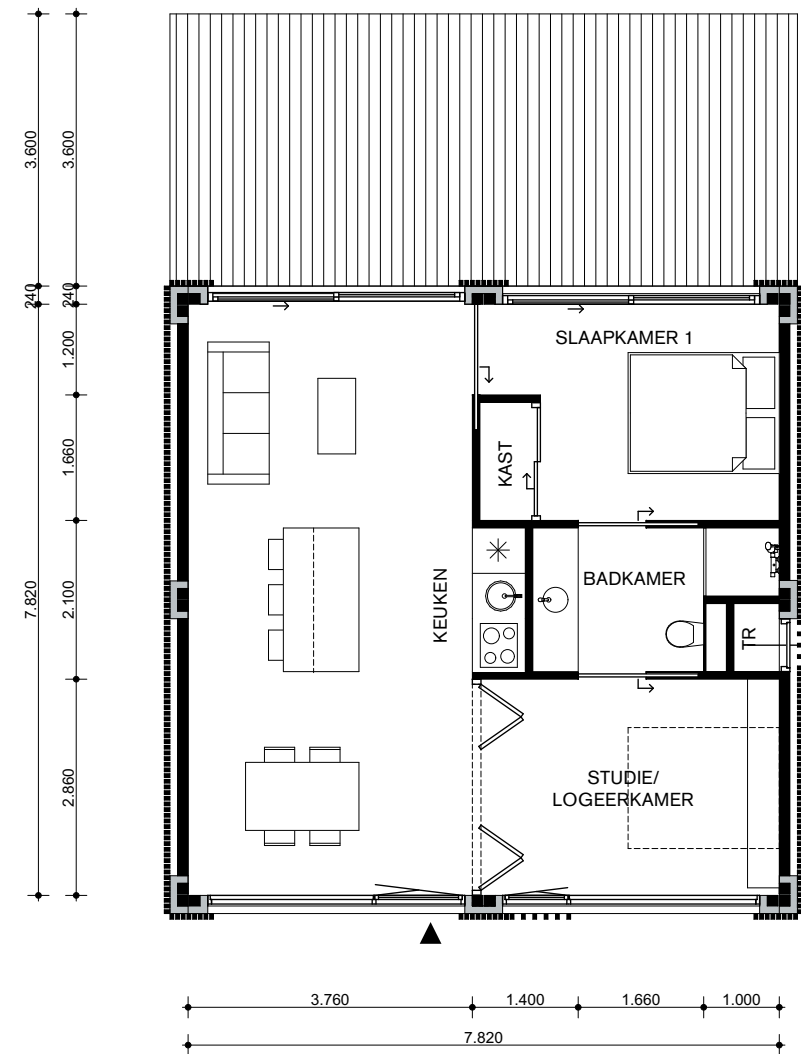
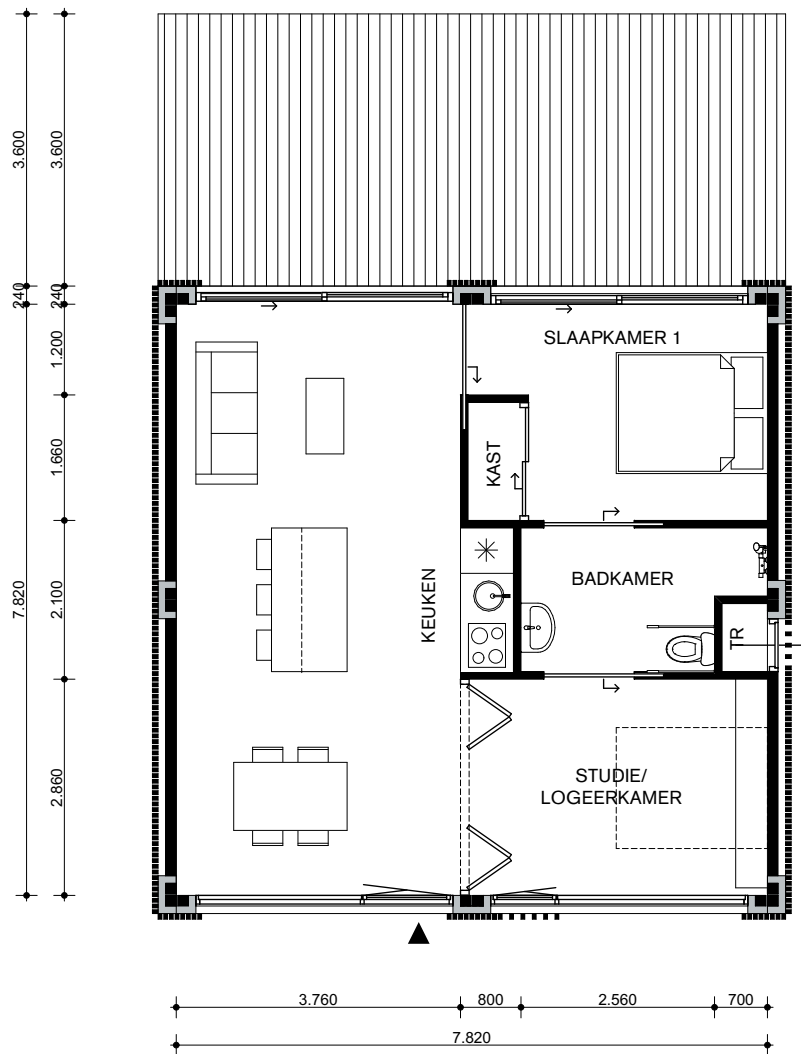
De Woodstock LEISURE serie biedt woningen voor vakantieparken. We hebben een drietal basis vakantiehuizen voor twee, vier en zes personen. Door twee modules met puntdak te schakelen creëren we een ruim tweepersoons vakantiehuis met logeerkamer/ studie. Deze is tevens uitbreidbaar als senior vakantie woning met rolstoeltoegankelijke badkamer en ICT toepassingen.

Door eenvoudige aanpassingen in de plattegrond kan binnen hetzelfde casco een twee, vier of zespersoons vakantie woning worden gemaakt. De woningen worden voorzien van een groot terras en kunnen vrijstaand of geschakeld worden geleverd. In beide varianten wordt aandacht besteed aan het creëren van privacy en zoveel mogelijk uitzicht.

## L1 WOODSTOCK SENIOR HOLIDAY

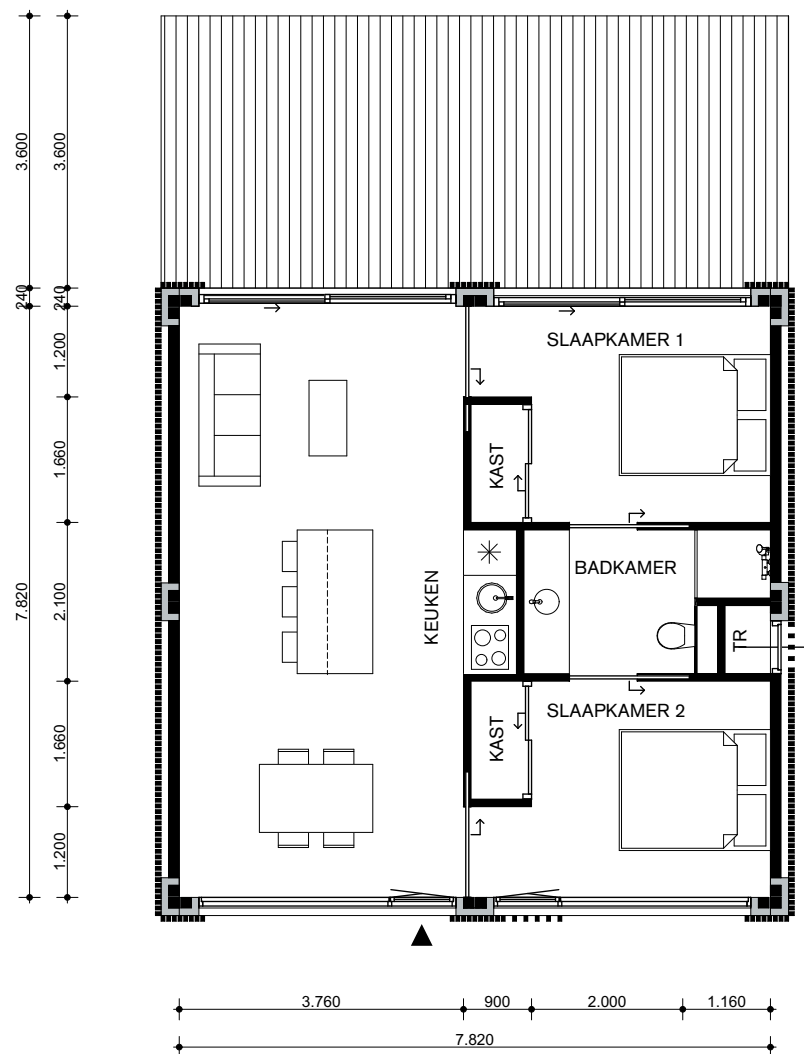


Een ruim opgezette woning voor een stel of single die in de loop der jaren een groeiende zorgbehoefte zal krijgen. De slaapkamer en badkamer zijn ingericht rekening houdend met rollator of rolstoelgebruik. Een tweede logeerkamer met uitklap bed kan dienst doen als study en kan middels een vouwwand als verlengstuk van de eetkamer wordt gebruikt. De slaapkamer en woonkamer hebben toegang tot een terras middels schuifpuien.



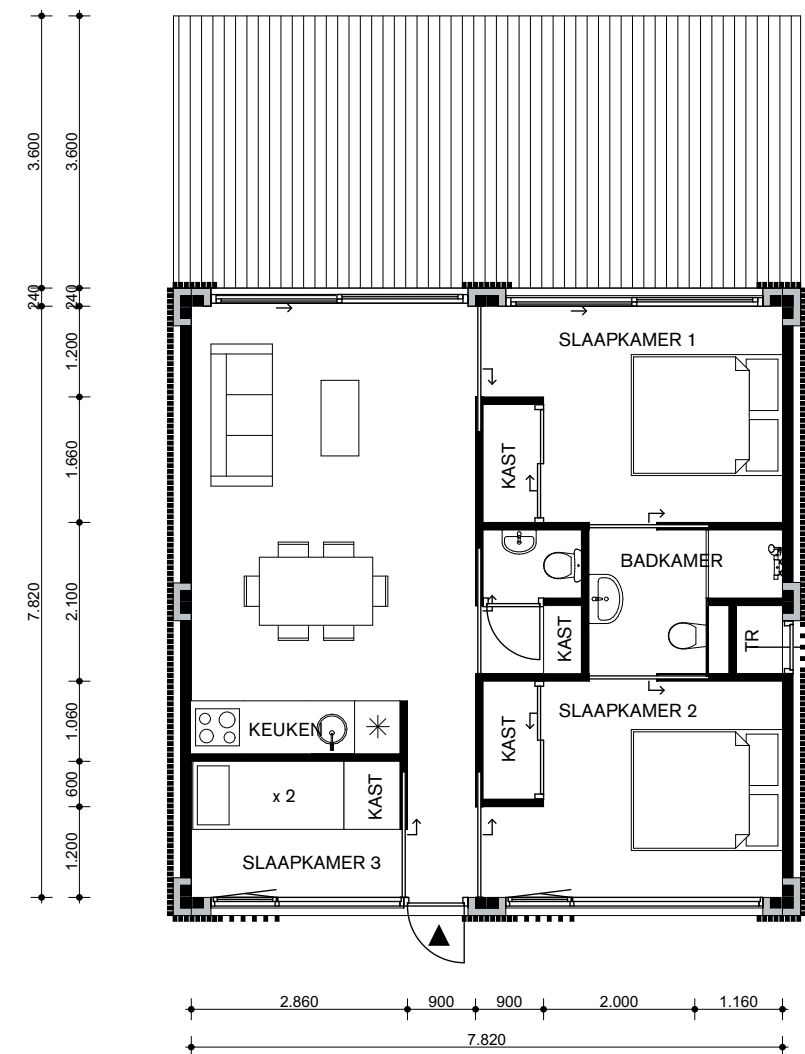
## L2 WOODSTOCK HOLIDAY TWO

In principe is de indeling gelijk aan de seniorenwoning maar de badkamer is iets compacter waardoor twee gelijkwaardige slaapkamers met tweepersoons bedden ontstaan. De woning is geschikt voor vier personen.

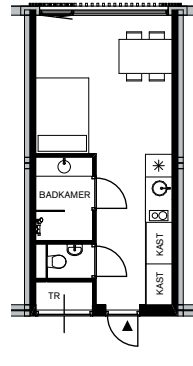


## L3 WOODSTOCK HOLIDAY THREE

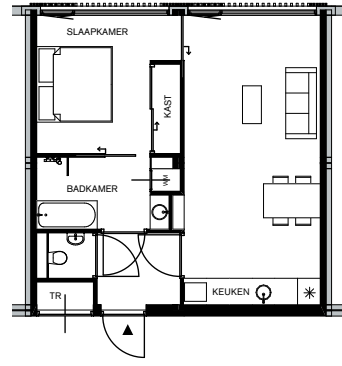
De HOLIDAY TWO wordt uitgebreid met een derde slaapkamer en compacte tweede badkamer die vanuit de woonkamer toegankelijk is. De woning is geschikt voor zes personen.







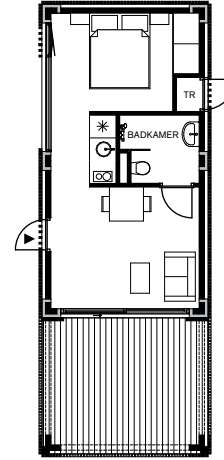
SINGLE



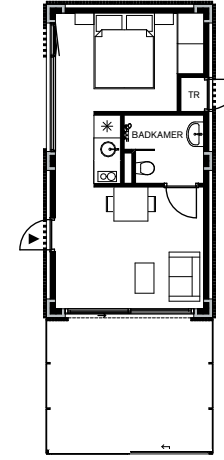
COUPLE



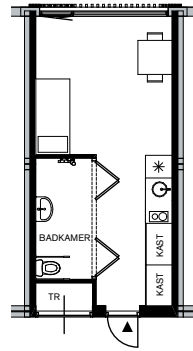
FAMILY



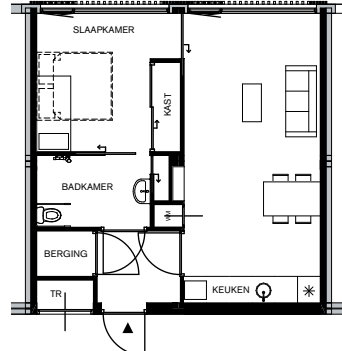
TINY BASIC



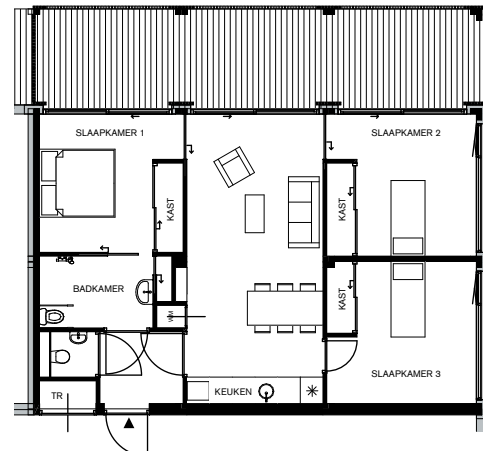
TINY KASWONING



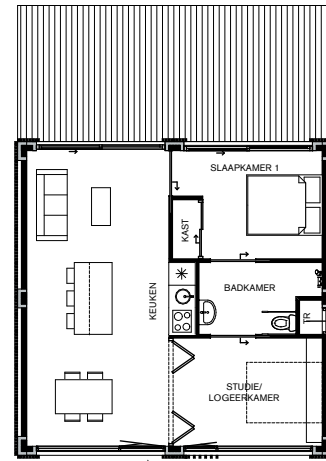
SINGLE CARE



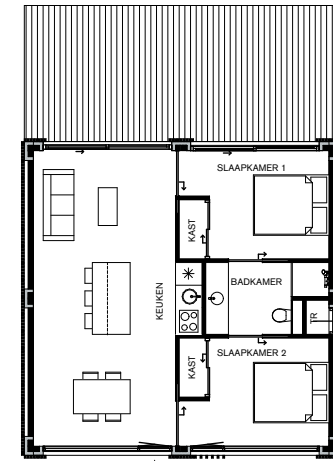
COUPLE CARE



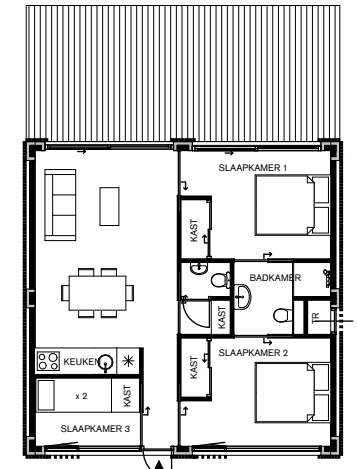
FAMILY CARE



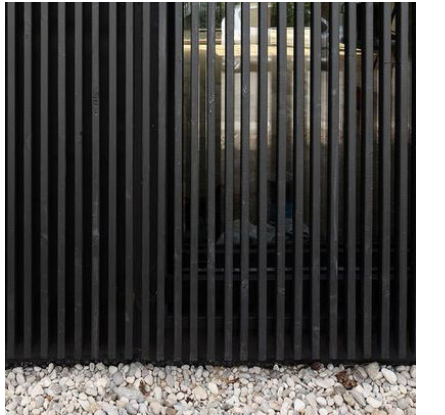
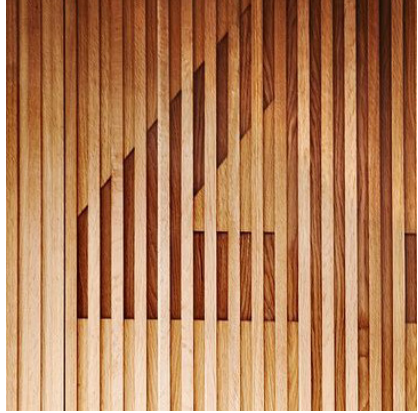
SENIOR HOLIDAY



HOLIDAY TWO



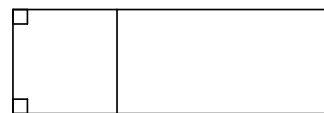
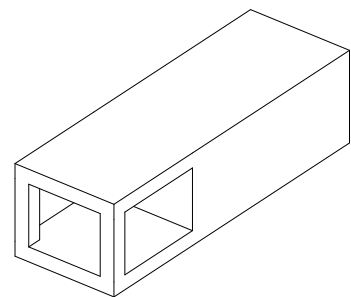
HOLIDAY THREE





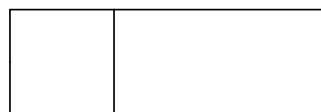
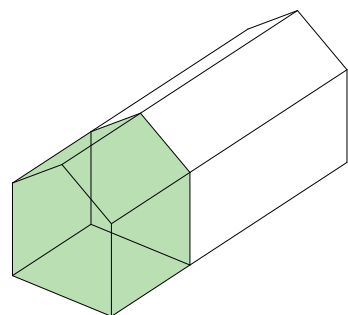
## TINY BASIC

De TINY BASIC heeft een plat dak en kan optioneel worden geleverd met een terras. Het terras kan worden voorzien van een pergola.



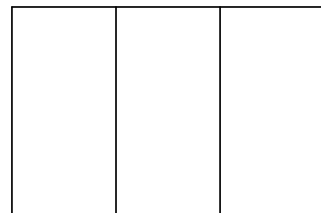
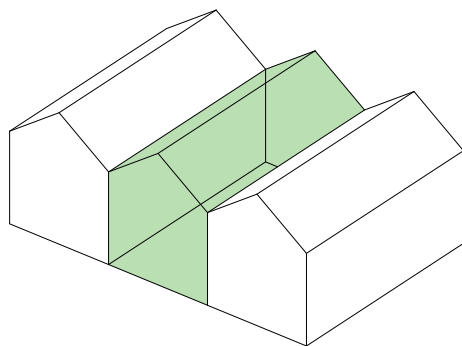
## TINY KASWONING

De BASIC TINY kan met puntdak worden geleverd waardoor het mogelijk is deze uit te breiden met een kas aan de voorzijde. De kas zorgt voor een buitenruimte met behagelijke temperatuur in het voor en najaar, waardoor het oppervlakte van de woning aanzienlijk wordt vergroot. De woonkamer wordt voorzien van een schuifpui, om binnen met buiten optimaal te verbinden.



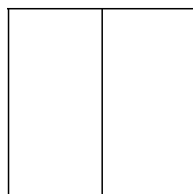
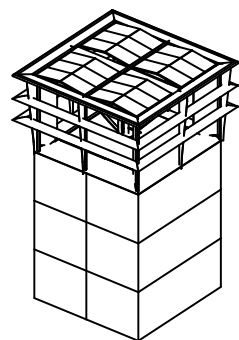
## TINY KAS COLLECTIEF

Door twee TINY 2's te koppelen met een kas ontstaat een bijzondere collectieve woning. De ene module wordt voorzien van twee slaapkamers met een gedeelde badkamer. De andere module heeft een slaapkamer, badkamer, keuken en woonkamer. De kas verbindt beide modules en vergroot de woonruimte met een buitenkeuken en woonkamer.



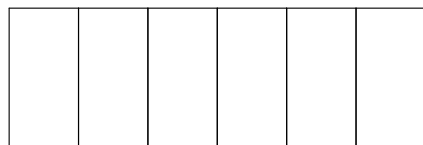
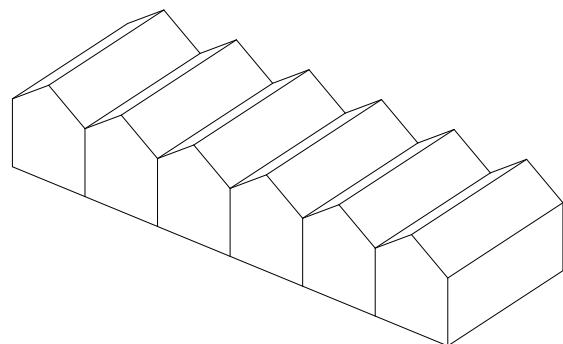
## POWERHOUSE

De COUPLE wordt gestapeld tot drie lagen met op het dak een Powernest. Powernest is een slimme energievoorziening waarbij een verticale as-windmolen wordt gecombineerd met zonnepanelen. De Powernest levert meer energie dan de woningen nodig hebben waardoor energie terug geleverd kan worden aan het net, of de buren. Een mini-duurzame energiecentrale dus!



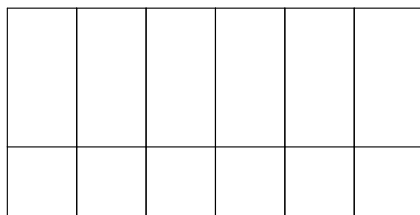
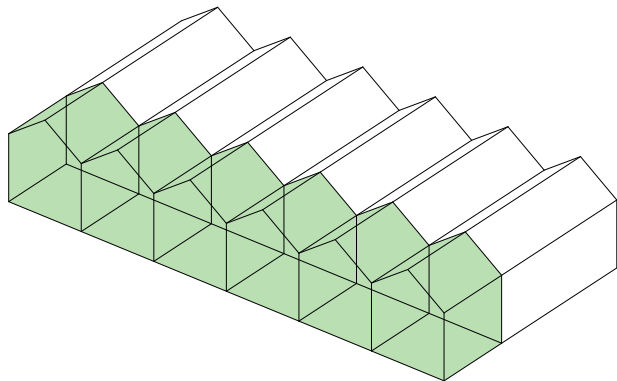
## RIJTJES WONINGEN

Door modules te schakelen kunnen we SINGLE, COUPLE of FAMILY samenstellingen maken. Dit kan ook gestapeld tot twee verdiepingen zonder lift. Wij werken met groepen tot maximaal twaalf woningen per verdieping om te zorgen dat een mate van kleinschaligheid wordt behouden.



## KASWONINGEN

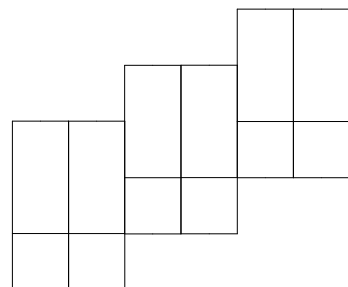
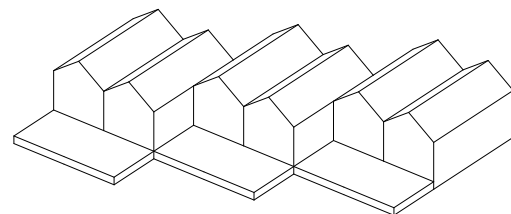
Door de een of tweelaags rijtjes woningen te voorzien van een KAS aan de voorzijde, ontstaat een fijne buitenruimte die het mogelijk maakt om het hele jaar buiten te zitten. Dit type is geschikt voor alle doelgroepen en sluit vooral goed aan bij senioren en mensen met een zorgbehoefte. Iedere woning kan haar eigen kas krijgen. Ook kan worden gekozen voor een collectieve kas zonder scheidingswanden.



## VAKANTIEWONINGEN

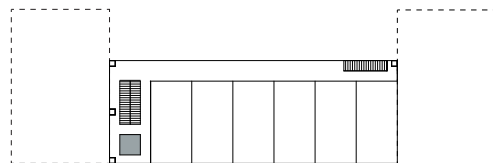
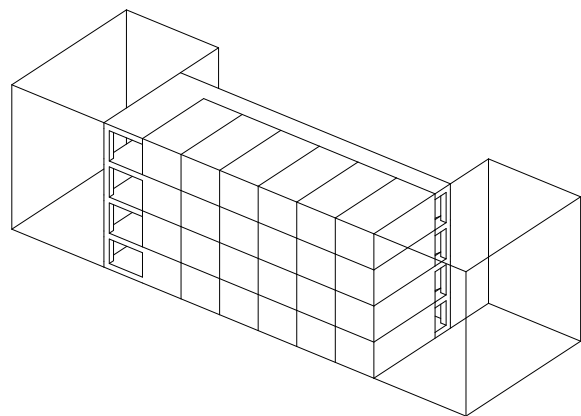
Door twee modules met puntdak te schakelen creëren we een ruim tweepersoons vakantiehuis met logeerkamer/ studie. Deze is tevens uitbreidbaar als senioren vakantiewoning met rolstoeltoegankelijke badkamer en ICT toepassingen gekoppeld aan zorgdiensten.

Door eenvoudige aanpassingen in de plattegrond kunnen we binnen hetzelfde casco een twee, vier of zespersoons vakantiewoning maken. De woningen worden voorzien van een groot terras en kunnen vrijstaand of geschakeld worden geleverd.



## STADSBLOK

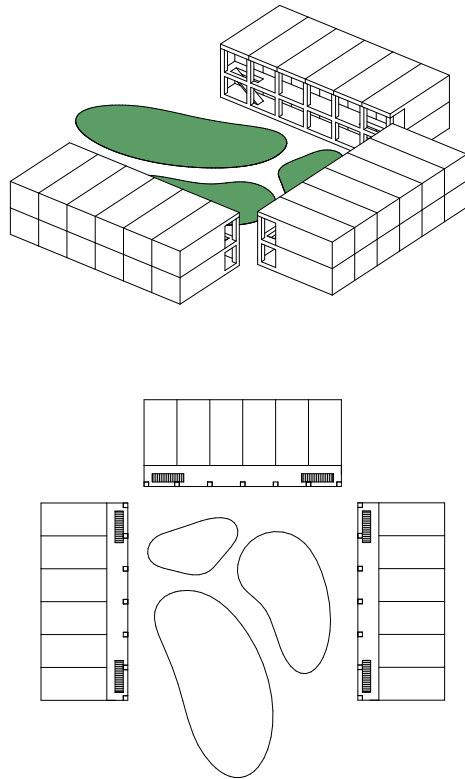
Op binnenstedelijke locaties tussen gebouwen in kan een woongebouw van vier verdiepingen worden gemaakt. Een lift en ruime trap verbindt een brede galerij. De bovenste woningen kunnen met een plat dak worden uitgevoerd of met een puntdak, afhankelijk van de locatie en welstandseisen.





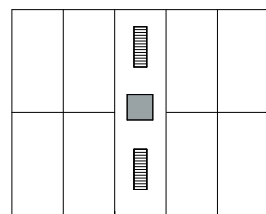
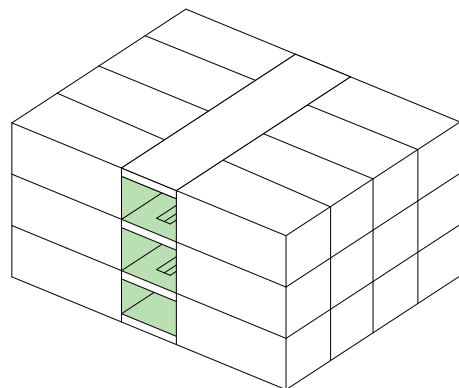
## ENSEMBLE

Een ensemble bestaat uit een aantal grondgebonden (enkel of twee laags) modules die aan elkaar zijn geschakeld in een rij. Deze worden rondom een collectieve tuin georganiseerd. Het ensemble kan worden uitgevoerd met vrijstaande woongebouwen, of als gesloten hof. De bovenste woningen zijn bereikbaar via een opgetilde omloop met zicht op de binnentuin. Dit is een flexibel en uitbreidbaar model geschikt voor ruime locaties.



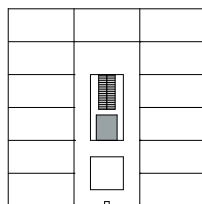
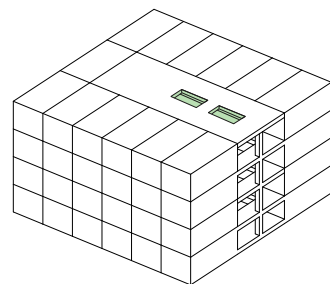
## PORTIEK

Door de vier COUPLE (CARE) modules te stapelen in drie verdiepingen ontstaat een compact woongebouw met 12 woningen. Trappen en een lift worden centraal geplaatst in het gebouw. Bewoners kunnen gebruik maken van een collectieve buitenruimte.



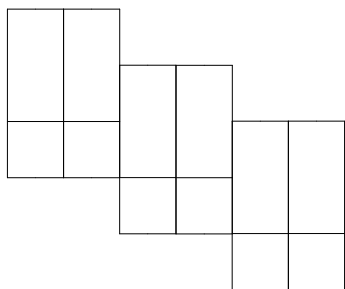
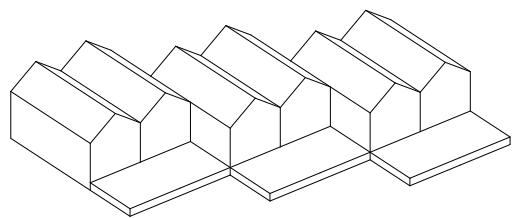
## ZORGHOTEL

Door de basis modules te stapelen tot vier bouwlagen rondom een centrale hal met een lift, ontstaat een compact woongebouw. De brede gangen en lift zijn rolstoeltoegankelijk. Er kan worden gekozen voor enkele modules of voor dubbele modules die volledig rolstoeltoegankelijk zijn. Een menging van beide modules is ook mogelijk. Op de begane grond worden collectieve voorzieningen zoals een woonkamer geplaatst, aangrenzend aan de hoofdingang. Een collectieve tuin met terras wordt gekoppeld aan deze ruimte. Het basismodel met zes stramienien kan worden uitgebreid door er in de lengte modules aan toe te voegen. Zodoende ontstaat een vide in de entreehal met bovenin een lichtstraat voor natuurlijk daglicht.



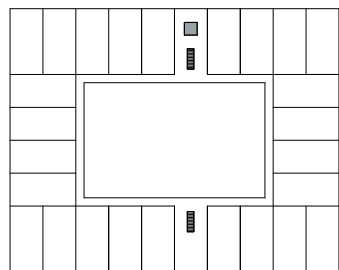
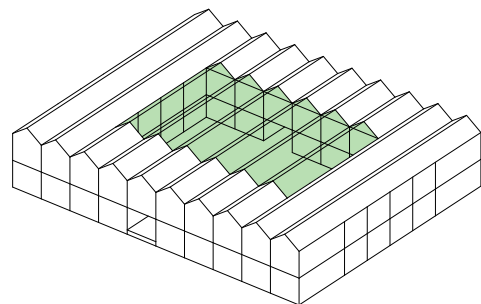
## GESCHAKELD

Door een single of twee modules met puntdak te schakelen creëren we een ruime oppervlakte per woning. Door eenvoudige aanpassingen in de plattegrond kunnen we binnen hetzelfde casco een twee, vier of zespersoons woningen maken. De woningen worden voorzien van een groot terras en kunnen vrijstaand of geschakeld worden geleverd.



## KAS COLLECTIEF

Door de modules in twee lagen te stapelen in een hof-vorm, en de tussenruimte te overkappen met een kas, ontstaat een collectieve binnentuin. De kas zorgt het hele jaar door voor een behaaglijke temperatuur in de tuin. Aanvullende voorzieningen zoals een gezamenlijke woonkamer of zorgfuncties sluiten aan op de binnentuin. Net zoals bij het Ensemble zijn de bovenste woningen bereikbaar door een opgetilde omloop met zicht op de binnentuin. De woningen zijn naar buiten gericht waardoor bewoners zich kunnen terugtrekken, in hun eigen privé omgeving, wanneer gewenst.



## U BESTELT, WIJ LEVEREN

### ONTZORGEN

Wij ontzorgen u bij het hele proces van ontwerp tot oplevering. Onze vaste partners en fabrikanten werken samen met ons om een maatwerk oplossing voor u te realiseren. Wij borgen het ontwerp van de architectuur en het interieur, de aanleg van de infrastructuur en het landschap en de productie van de modules en inrichting. Hierdoor kunnen we woningen casco of turnkey opleveren, afhankelijk van uw situatie.

### PROCESBEGELEIDING

Het proces wordt begeleid door Hans Pepers, een vastgoed specialist met ruim 20 jaar ervaring in zorgvastgoed. Aan het begin van het proces worden alle wensen in kaart gebracht om een totaal programma van eisen, investeringsoverzicht en procesaanpak op te stellen.

### ONTWERP

Het ontwerp wordt verzorgd door DoepelStrijkers architecten, een gerenommeerd architectenbureau uit Rotterdam gespecialiseerd in duurzame architectuur. Per locatie wordt op maat een ontwerp gemaakt gebaseerd op de basis modules rekening houdend met het bestemmingsplan en welstandseisen.

### PRODUCTIE

De modules worden van hout gemaakt in de werkplaats wat leidt tot een snellere bouwtijd. De door de computer aangestuurde productie methodiek zorgt voor verminderd materiaalverlies en strakke aansluitingen. De kant en klare modules worden vervoerd naar de bouwplaats en op locatie gemonteerd. Dit productieproces is nauwkeurig en verlaagt het risico van faalkosten.

### MONTAGE

De modules uit de werkplaats worden op locatie samengesteld tot een gebouw of complex. Doordat de modules wind en waterdicht zijn kunnen de laatste werkzaamheden op locatie makkelijk worden verricht. De infrastructuur, fundering en aansluitingen zijn al gereed voordat de montage begint. De landschappelijke inrichting kan gelijktijdig worden aangebracht.

### MAATWERK

Elk locatie is anders en daarom bieden we maatwerk aan. Vanuit de basis types kan per project een configuratie worden gemaakt die naadloos aansluit op de behoefte.



## ALLE SERIES OP EEN RIJ

In de Woodstock BASIC serie worden de volgende woningen geleverd:

- B1 Woodstock SINGLE
- B2 Woodstock COUPLE
- B3 Woodstock FAMILY
- B4 Woodstock TINY BASIC
- B5 Woodstock TINY KASWONING
- B6 Woodstock TINY KAS COLLECTIEF
- B7 Woodstock POWERHOUSE

In de Woodstock CARE serie worden de volgende woningen geleverd:

- C1 Woodstock SINGLE CARE
- C2 Woodstock COUPLE CARE
- C3 Woodstock FAMILY CARE

In de Woodstock LEISURE serie worden de volgende woningen geleverd:

- L1 Woodstock SENIOR HOLIDAY
- L2 Woodstock HOLIDAY TWO
- L3 Woodstock HOLIDAY THREE

## INTERESSE?

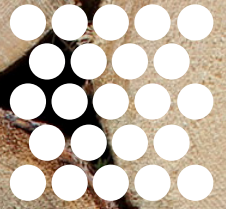
Wij zijn altijd bereid om vrijblijvend de mogelijkheden persoonlijk toe te lichten.  
Indien u interesse heeft neem dan contact op met Hans Pepers.

Mobiel: +31 (0)6 10 46 17 53

E-mail: [hans@woodstockrealestate.nl](mailto:hans@woodstockrealestate.nl)







WOODSTOCK